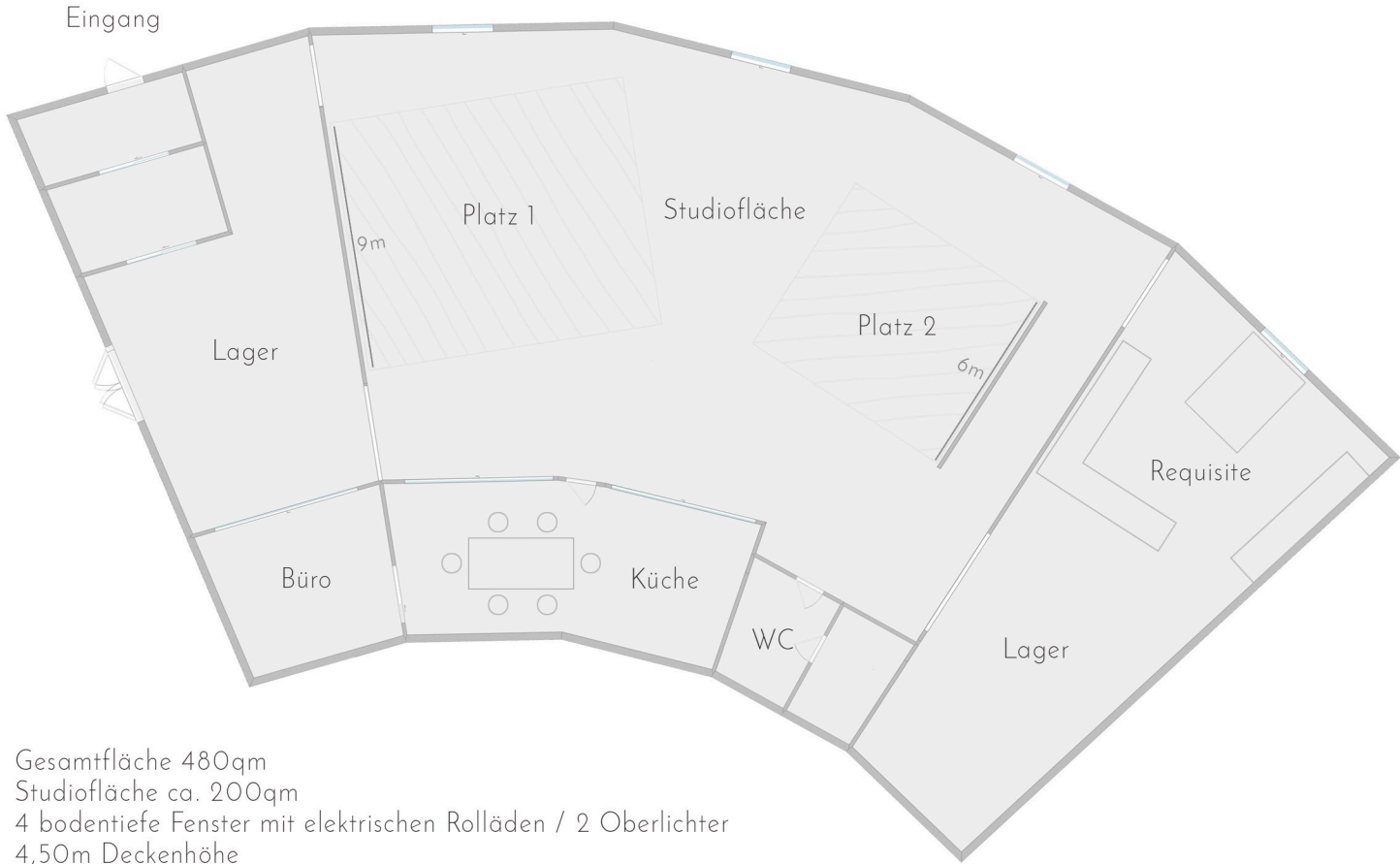


lighthouse mietstudio





Gesamtfläche 480qm
 Studiofläche ca. 200qm
 4 bodentiefe Fenster mit elektrischen Rolläden / 2 Oberlichter
 4,50m Deckenhöhe
 Starkstrom Anschlüsse
 Rolltor mit Rampe für Möbelanlieferungen

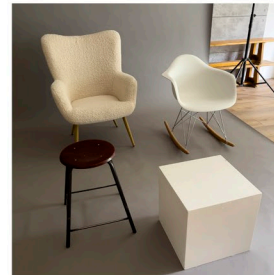
Ausstattung

Für's Wohlbefinden

vollständig ausgestattete Küche
Kaffee, Tee & Wasser for free
Softdrinks nach Bedarf
Obst/Süßes nach Bedarf
großer Bügeltisch
Bügelbrett & Steamer nach Bedarf
Kleiderstange mit Kleiderbügel
Alexa/Echo dot

Für's Foto

diverse Bauelemente -
Fenster, Säulen, Wandelemente
unterschiedliche Bodenbeläge
Sitzmöbel, Beistelltische
Betten und Bettwaren
diverse Teppiche und Vorhänge
verschiedene Dekorationsartikel -
Vasen, Bücher, Bilder(-rahmen)
Grünpflanzen im Übertopf



Preisübersicht

Editorial

Nicht kommerzielle, private und redaktionelle Arbeiten.
Die entstandenen Fotos dienen nicht der Bewerbung einer
Dienstleistung oder eines Unternehmens.

Commercial

Kommerzielle Arbeiten für Werbung, Instagram Ads
Kampagnen, Websites, Druckprodukte
und jegliche andere Art von Auftragsarbeiten.

180,- €	2 Stunden	300,- €
280,- €	4 Stunden	400,- €
450,- €	9 Stunden	700,- €
550,- €	14 Stunden	900,- €
75,- €	Überstunden	100,- €
100,- €	Sonn-& Feiertagszuschlag	100,- €

Alle Preise zzgl. 19% MwSt.

Ab 6 Personen gilt der Commercial Tarif.

Montag bis Sonntag | Sonntags nur 9h oder 14h buchbar
2h Slots nur von Mo.-Fr. spätestester Slot 16:00 - 18:00 Uhr
4h Slots starten um 9:00 Uhr oder um 14:00 Uhr

Grobe Verschmutzung der Studiofläche berechnen wir mit einer Reinigungspauschale von 75€.

Stornierung: mehr als 7 Tage vorher kostenlos, danach 50%, am Tag der Buchung 100%.

Equipment

Lichttechnik

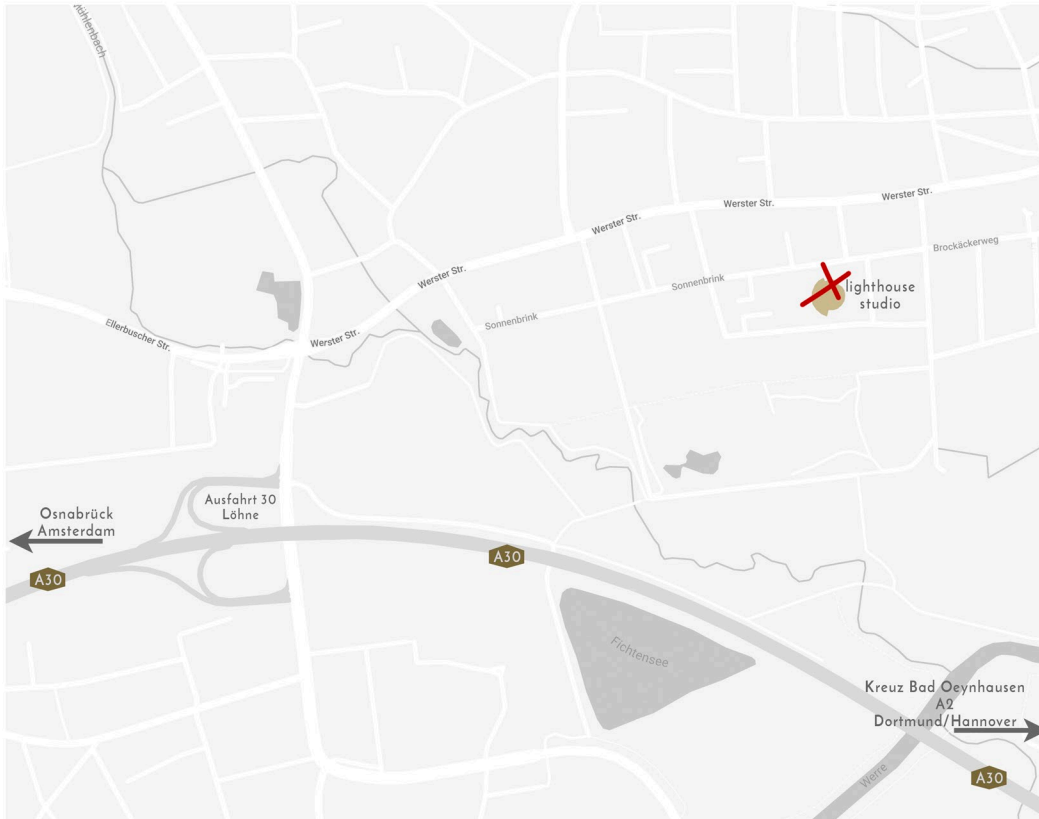
wir arbeiten mit Lichttechnik von broncolor und elinchrom.
Diverse Blitzleuchten, Lichtformer, Softboxen zum leihen gegen Gebühr.

Setbau

Auf Wunsch können wir auch verschiedene Sets aufbauen.
Die Preise dafür werden individuell nach Größe und Aufwand berechnet.



Anfahrt



Das lighthouse studio liegt verkehrsgünstig keine 5min von der A30 Auffahrt 30/Löhne entfernt.

Der gut angebundene Bahnhof Löhne/Westf. ist in ca. 10 min mit dem Auto erreichbar.

Bielefeld ca. 40 min
Osnabrück ca. 40 min
Hannover ca. 60 min